

martes, 30 de abril de 2019

# La coordinación y la formación, claves para luchar contra la violencia machista

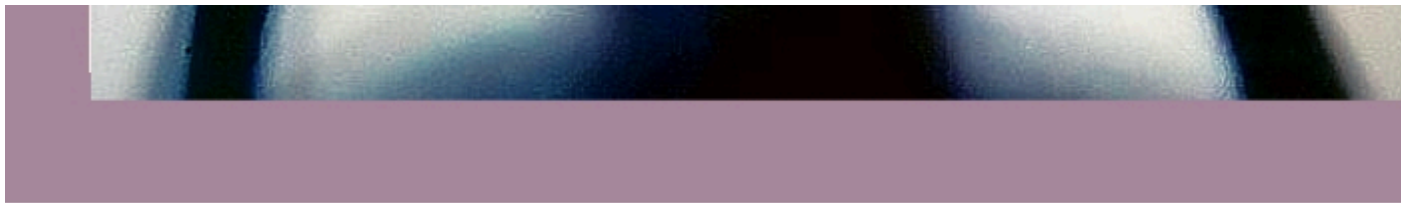
La Mancomunidad de Desarrollo Condado de Huelva ofrece una formación para personas que trabajan en la atención a las víctimas de violencia de género.



La detección, prevención, intervención y coordinación de los procesos de violencia de género en el ámbito territorial de la Mancomunidad de Desarrollo Condado de Huelva

Inscripciones en  
<http://ow.ly/SpeT50rpGpH>





<http://www.mancondado.com/export/sites/mancondado/es/galleries/imagenes-eventos/eventos-2019/Cartel-formacion-Pacto-de-Estado-contra->

La Mancomunidad de Desarrollo Condado de Huelva y los ayuntamientos que la componen han organizado, gracias a las ayudas del Pacto de Estado contra la violencia de género, una formación especializada dirigida a los profesionales que intervienen en los casos de violencia de género en todas sus facetas: acogida, atención sociosanitaria, protección, apoyo social, atención psicológica, asesoramiento jurídico... Este curso se celebrará en cada uno de los ayuntamientos en los que trabaja el Centro de Información a la Mujer (CIM) comarcal.

El presidente de la entidad, Juan Antonio García, ha explicado que “tanto la Mancomunidad de Desarrollo Condado de Huelva como los municipios que la integran consideran que la violencia de género es una manifestación extrema de la desigualdad y una situación difícil de abordar por su complejidad”. Por este motivo, desde la Mancomunidad se trabaja por consolidar la coordinación interinstitucional y profesional, para incrementarla y adaptarla a las distintas situaciones cambiantes que se dan en la actualidad. “La formación específica de los equipos profesionales es uno de los cauces clave para mejorar la eficiencia y efectividad en las respuestas y la calidad de las actuaciones hacia las víctimas”, ha explicado el presidente.

Esta formación se plantea como un espacio de coordinación, diálogo y reflexión a nivel local, donde se adquieran nuevos conocimientos, se pongan en común experiencias y se vayan consolidando ámbitos de colaboración para abordar los procesos de violencia de género. De esta forma, se ofrecerá formación para mejorar las competencias de las personas implicadas en la atención a las víctimas de violencia de género, desde un enfoque interdisciplinar y coordinado, definiendo los roles de quienes participan en ellos. Asimismo, se abordarán soluciones conjuntas y se evaluará la forma en la que se están llevando a cabo las actuaciones en esta materia.

Este curso está dirigido a las Fuerzas y Cuerpos de Seguridad, al personal de los servicios sociales comunitarios y especializados, al personal de los Centros de Salud y del sistema judicial, al personal político y técnicos de los ayuntamientos y de los centros educativos y al alumnado universitario de disciplinas académicas relacionadas.

Las personas interesadas pueden inscribirse a través de la página web de la Mancomunidad de Desarrollo Condado de Huelva en <http://ow.ly/M5X250tiM3Y> (<http://ow.ly/M5X250tiM3Y>).